

おお ちや もり

大茶盛

平成24年2月4日~26日



期間中毎週土曜・日曜の
11時・13時・15時

大茶盛とは、今から760年ほど前に、蓮華院誕生寺の総本山であります奈良の西大寺で始まったお茶会です。直径40センチもある大茶碗で、10人ほどが飲み回す独特の茶儀です。

また、この大茶盛は全国でも西大寺と、蓮華院誕生寺の奥之院だけでしか行われていない特別な茶会です。

「玉名盆梅展・玉名温泉冬の旅キャンペーン」にお集まりの皆様も、このご縁に大茶盛にご参加下さい。



蓮華院誕生寺奥之院
五重塔一層

拝服料
(身体健全のお守り進呈)
1,000円

おし ばな かい が てん

押花絵画展

平成24年2月4日~26日

会場：蓮華院誕生寺の奥之院 信徒会館

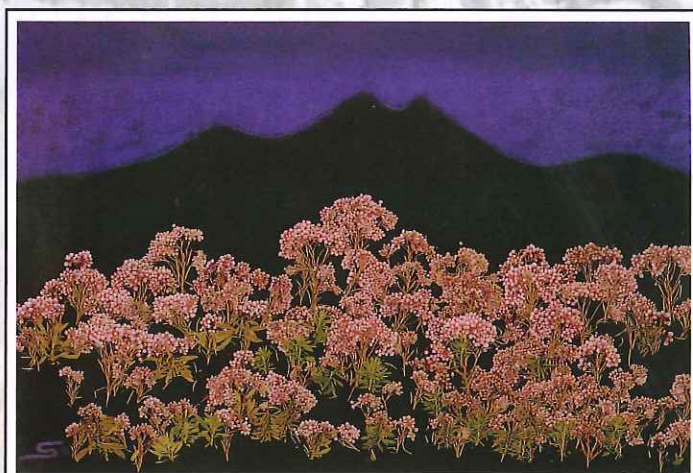
主催 蓮華院誕生寺 押花絵画展実行委員会

協力 杉野押花研究所 サークル花舞

七條押花教室 雅押花の会

押花体験会を開催します

押花教室 押花展期間中 毎週(土曜・日曜)開催



杉野俊幸作 / 『らいすふらわー』 『おしばな』押花絵作品集より



こっ とう いた

骨董市

平成24年
2月4日~26日

